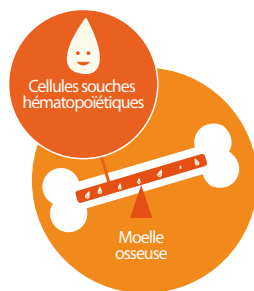
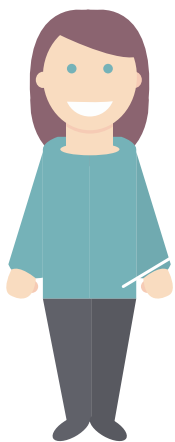


# MOBILISONS- NOUS POUR LE DON DE MOELLE OSSEUSE !

LE DON DE MOELLE OSSEUSE EST UNE CAUSE  
QUI VOUS TIENT À CŒUR ?  
VOUS ÊTES PRÊTS À MOBILISER VOS PROCHES  
OU PLUS LARGEMENT AUTOUR DE VOUS ?



LES ÉLÉMENTS QU'IL VOUS FAUT POUR TRANSMETTRE  
LES BONS MESSAGES SONT DANS CE GUIDE.



# ZOOM SUR LE DON ET LA GREFFE DE MOELLE OSSEUSE

Vous voulez des infos pour savoir comment agir, comment bien en parler ? C'est tout naturel. Tout d'abord, il faut retenir que chaque année, en France comme à l'étranger, des milliers d'enfants et d'adultes sont touchés par des maladies graves du sang. Ils ont alors besoin d'une greffe de cellules de moelle osseuse saines pour espérer guérir. Seulement, trouver un donneur de moelle osseuse compatible est rare et complexe. Voilà, comment ça se passe :

- Le médecin-greffeur recherche d'abord parmi les frères et sœurs du malade. Mais 3 patients sur 4 n'ont pas de donneurs compatibles au sein de leur fratrie.
- Il a ensuite recours au registre de donneurs volontaires de moelle osseuse, qui est géré par l'Agence de la biomédecine en France. Le registre français est interconnecté avec les autres registres internationaux. À eux tous, cela fait 40 millions de donneurs potentiels inscrits.

## 2 000

malades ont besoin d'une greffe de moelle osseuse, chaque année en France.

## 20 000

c'est le nombre de nouveaux donneurs qu'il est nécessaire de recruter chaque année pour enrichir le registre national.

Le moyen le plus simple et le plus rapide pour s'inscrire sur le registre des donneurs de moelle osseuse, c'est juste là :  
[www.dondemoelleosseuse.fr](http://www.dondemoelleosseuse.fr)

## POURQUOI A-T-ON BESOIN DE CIBLER DE NOUVEAUX VOLONTAIRES AU DON ?

**Parce qu'il faut une compatibilité biologique optimale entre le donneur et le patient.**

Savez-vous que l'on a chacun une « carte d'identité biologique » ?

On l'appelle le système HLA (Human Leucocyte Antigen). Pour réaliser une greffe de moelle osseuse, on doit donc trouver un donneur aux caractéristiques biologiques les plus identiques possibles à celles du malade. Aujourd'hui, l'objectif est de recruter des volontaires de manière qualitative et ciblée pour multiplier les chances de compatibilité. Et donc de vies sauvées !

### RAJEUNIR

Car les greffons des personnes jeunes sont plus riches en cellules souches hématopoïétiques : idéal pour une prise de greffe plus rapide pour les patients ! De plus, un donneur est contacté en médiane 8 ans après son inscription. Donc plus il s'inscrit tôt, plus il a de chances de pouvoir aider un malade.

### MASCULINISER

**Les donneurs hommes sont particulièrement recherchés car :**

- Les cellules de leur moelle osseuse sont dépourvues des anticorps que développent les femmes à chaque grossesse.
- **Les greffons issus de donneurs masculins sont donc mieux tolérés** sur le plan immunitaire chez les patients.

### DIVERSIFIER

Chaque malade possède son propre profil génétique, déterminé en partie par ses origines géographiques. Il est donc essentiel de retrouver cette diversité des profils parmi les donneurs inscrits sur le registre pour améliorer les chances de greffe pour chaque malade.

# ENSEMBLE, DÉLIVRONS LES BONS MESSAGES

**Pourquoi est-ce une nécessité ? Aujourd'hui, le don de moelle osseuse pâtit d'idées reçues et reste parfois méconnu. Cela peut freiner l'inscription de potentiels donneurs. Alors, le meilleur moyen d'agir, c'est de faire connaître ce don grâce aux bons messages et aux outils adaptés.**

## QUELS SONT LES BONS MESSAGES ?



- Le don de moelle osseuse offre une chance de guérison à un malade atteint d'une maladie grave du sang comme les leucémies, les lymphomes, les aplasies médullaires, etc.
- Le don de moelle osseuse n'est pas aussi contraignant ni douloureux qu'on le pense. Dans 80 % des cas, il se fait par prélèvement sanguin et dans 20 % des cas par prélèvement dans les os du bassin (à ne pas confondre avec la moelle épinière). Et surtout, pas de stress : le don s'organise entre 1 et 3 mois à l'avance.
- S'inscrire comme donneur de moelle osseuse est un acte altruiste, volontaire, gratuit et totalement anonyme.



## À QUI FAUT-IL LES FAIRE PASSER ?

- À votre entourage personnel et professionnel, à votre communauté sur les réseaux sociaux, mais aussi dans les universités et les lycées...
- Sans oublier qu'il est primordial de sensibiliser une population jeune, en particulier masculine et d'origine géographique diversifiée.

## ET COMMENT FAIRE ?



- Distribuer des brochures d'information et affiches, que vous pouvez commander gratuitement [ici](#)
- Partager sur vos propres réseaux sociaux, les vidéos et informations publiées sur les comptes officiels du don de moelle osseuse : **Facebook**, **Instagram**, **Twitter** et **YouTube** ; mais aussi des témoignages de donneurs et de personnes greffées.
- Diffuser les différents outils à votre disposition dans la rubrique **<< Mobiliser mon entourage >>**.
- Se mobiliser sur le terrain en vous rapprochant d'associations œuvrant pour le don. Mais aussi, en organisant des moments de sensibilisation à l'occasion des campagnes nationales de communication tout au long de l'année, notamment en mars et en septembre.
- Et bien sûr, ne pas hésiter à vous rapprocher de l'Agence de la biomédecine, **des associations et des centres donneurs** de votre région avant d'engager des événements de sensibilisation ou de recruter des donneurs potentiels.

# ET LUTTONS CONTRE LES IDÉES REÇUES SUR LE DON DE MOELLE OSSEUSE

## UN DON IMPORTANT MAIS QUI N'EST PAS VITAL

**La moelle osseuse est indispensable à la vie.** C'est elle qui est responsable de la formation des cellules souches hématopoïétiques. En clair, ce sont celles qui produisent l'ensemble de nos cellules sanguines (globules rouges, blancs et plaquettes).

**Le don de moelle osseuse permet donc d'offrir une chance de guérison à un malade atteint d'une maladie grave du sang** comme les leucémies, les lymphomes, l'anémie de Fanconi, l'aplasie médullaire, etc.

**FAUX**



## LE DON DE MOELLE OSSEUSE EST PRÉLEVÉ DANS LA COLONNE VERTÉBRALE

**Beaucoup de gens confondent moelle osseuse et moelle épinière. Alors qu'elles n'ont rien à voir.**

**Le prélèvement de moelle osseuse s'effectue dans les os postérieurs du bassin.** Car c'est là qu'elle est la plus accessible.

Donc aucun impact sur la colonne vertébrale, et aucun risque d'être paralysé après le don, comme on l'entend souvent. Fausse rumeur !

**FAUX**

**FAUX**

## LE DON DE MOELLE OSSEUSE EST DOULOUREUX

Suite au prélèvement dans les os postérieurs du bassin, certains comparent la sensation à celle d'un « gros bleu ». Quant à la phase de préparation au prélèvement dans le sang, elle peut donner des symptômes de type grippal. Mais ce n'est pas systématique et, en cas de besoin, de simples antidouleurs suffisent.

**Dans tous les cas, l'équipe soignante vous entoure et assure votre sécurité médicale avant, pendant et après le don.**

Mais ce sont les donneurs qui en parlent le mieux. Découvrez leurs témoignages sur [dondemoelleosseuse.fr](http://dondemoelleosseuse.fr)





## IL EST FACILE DE TROUVER UN DONNEUR COMPATIBLE

**FAUX**

Pour une greffe de moelle osseuse, il faut une **compatibilité optimale entre le donneur et le patient**. Leurs cartes d'identité biologique doivent être les plus proches possibles. Si bien que la **probabilité de trouver deux individus compatibles, en dehors d'une fratrie, est faible**. Mais c'est possible : plus nous aurons de donneurs aux profils différents inscrits sur le registre, plus nous aurons de chances de trouver des donneurs compatibles pour guérir des malades !

## LE DON DE MOELLE OSSEUSE EST IMMÉDIAT

**FAUX**

**S'inscrire ne veut pas dire « donner tout de suite ».**

Vous serez sollicité si vous présentez la meilleure compatibilité pour un malade. Pas d'impatience : cela peut arriver dans quelques mois, plusieurs années ou pas du tout.

**Une fois que l'on vous appelle : il s'écoule entre 1 et 3 mois en moyenne.** Ce laps de temps permet d'effectuer les examens complémentaires et de vous préparer tranquillement au don.



## TOUT LE MONDE PEUT DEVENIR DONNEUR, SANS CONDITIONS

**FAUX**

Pour s'inscrire comme donneur volontaire de moelle osseuse, il y a 3 cases à cocher :

- **Être en parfaite santé**
- **Avoir entre 18 et 35 ans à l'inscription (même si on peut donner jusqu'à 60 ans)**
- **Répondre à un questionnaire de santé et faire un prélèvement sanguin ou salivaire**

Car bien sûr, pour la sécurité du donneur, comme celle du patient qui attend le don, on procède à une rapide évaluation médicale. On veut être sûr qu'il n'y ait aucune contre-indication au don de moelle osseuse. Et si vous ne pouvez pas donner, **vous pouvez aussi être un ambassadeur du don de moelle osseuse**. Le faire connaître et motiver des proches à s'inscrire, c'est aussi participer à sauver des vies.

**VOUS VOULEZ EN SAVOIR PLUS  
SUR LE DON DE MOELLE OSSEUSE ?**

On vous donne rendez-vous sur le site de référence

**[www.dondemoelleosseuse.fr](http://www.dondemoelleosseuse.fr)**

ou sur notre numéro vert **0800 202 224**

**VOUS MOBILISER,  
C'EST AUSSI UNE FAÇON  
D'AIDER LES MALADES.  
ALORS, UN GRAND  
MERCII !**

**Pour toutes questions liées  
à la communication  
sur le don de moelle osseuse :  
[dondemoelleosseuse@mullenlowe.fr](mailto:dondemoelleosseuse@mullenlowe.fr)**

