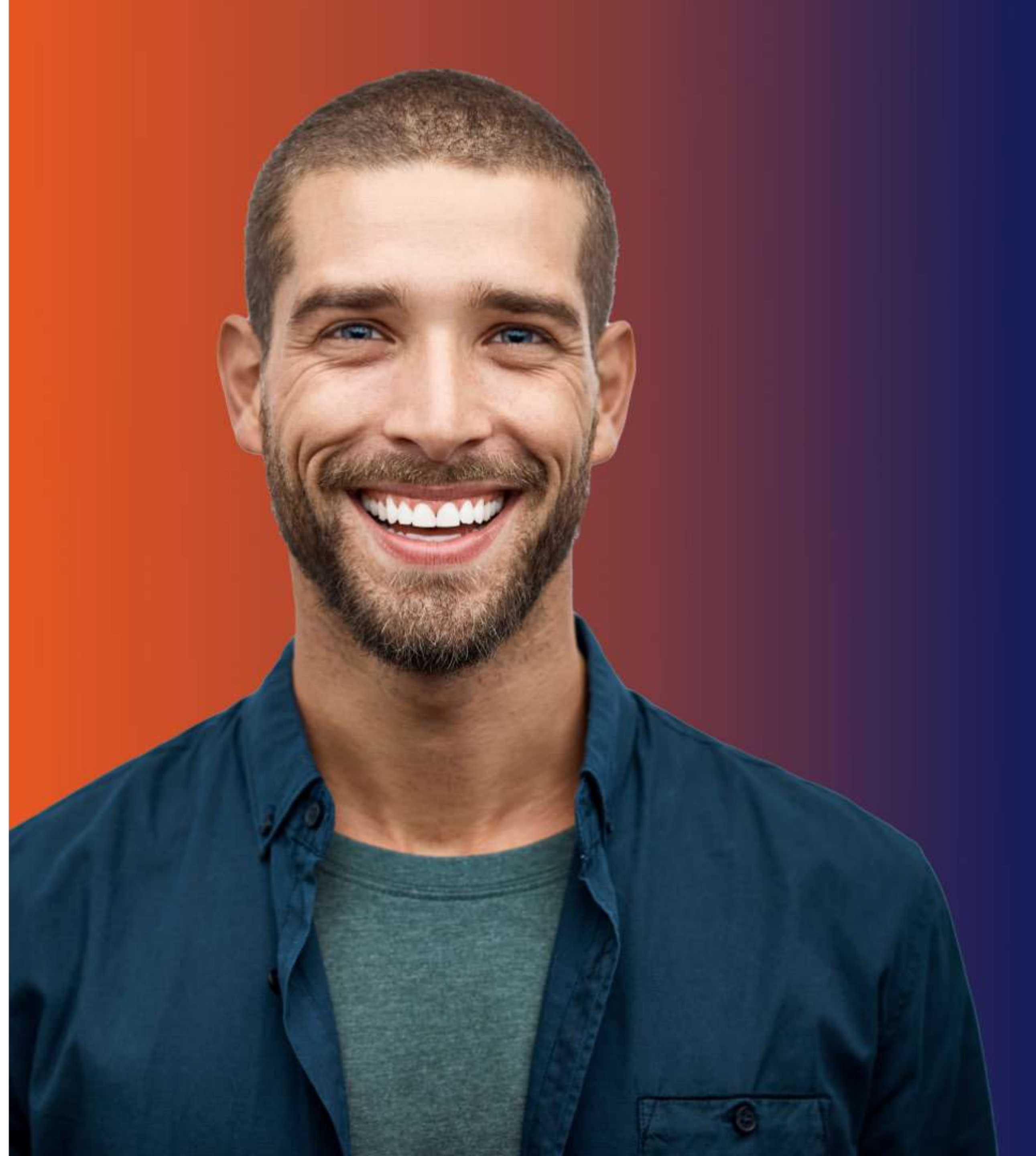


# **LE DON DE MOELLE OSSEUSE**

## **TOUT COMPRENDRE POUR AGIR ENSEMBLE**

**1**

**LA MOELLE OSSEUSE  
EST VITALE**





# LA MOELLE OSSEUSE, C'EST QUOI AU JUSTE ?

Elle est indispensable au fonctionnement du corps humain. Car elle produit les cellules souches hématopoïétiques, c'est-à-dire celles à l'origine de nos cellules sanguines :





# **LA MOELLE OSSEUSE, C'EST OÙ ?**

**ELLE EST PRÉSENTE DANS TOUS NOS OS.  
EN PARTICULIER LES OS PLATS COMME  
CELUI DU BASSIN.**



## **ET PAS DANS LA COLONNE VERTÉBRALE !**

**IL NE FAUT PAS CONFONDRE LA MOELLE OSSEUSE AVEC LA MOELLE ÉPINIÈRE,  
QUI APPARTIENT, ELLE, AU SYSTÈME NERVEUX.**



# QUI A BESOIN D'UN DON DE MOELLE OSSEUSE ?

DES MILLIERS D'ADULTES ET D'ENFANTS,  
EN FRANCE ET À L'ÉTRANGER,  
QUI ONT UNE MALADIE GRAVE DU SANG.

**2000 MALADES**

ont besoin d'une greffe de moelle osseuse,  
chaque année dans notre pays.



# DE QUELLES MALADIES PARLE-T-ON ?

Toutes maladies du sang dont l'origine est un dysfonctionnement de la moelle osseuse :

## DES LEUCÉMIES

AIGÜES OU CHRONIQUES,  
DANS 80% DES CAS

## DES MALADIES MÉTABOLIQUES OU GÉNÉTIQUES

DÉFICIT IMMUNITAIRE,  
DRÉPANOCYTOSE...

## DES APLASIES MÉDULLAIRES

ET BIEN D'AUTRES...

## LE SEUL ESPOIR POUR GUÉRIR LES MALADES ?

LA GREFFE DE CELLULES DE MOELLE OSSEUSE SAINES GRÂCE  
À DES DONNEURS VOLONTAIRES !





# POURQUOI A-T-ON BESOIN DE NOUVEAUX DONNEURS ?

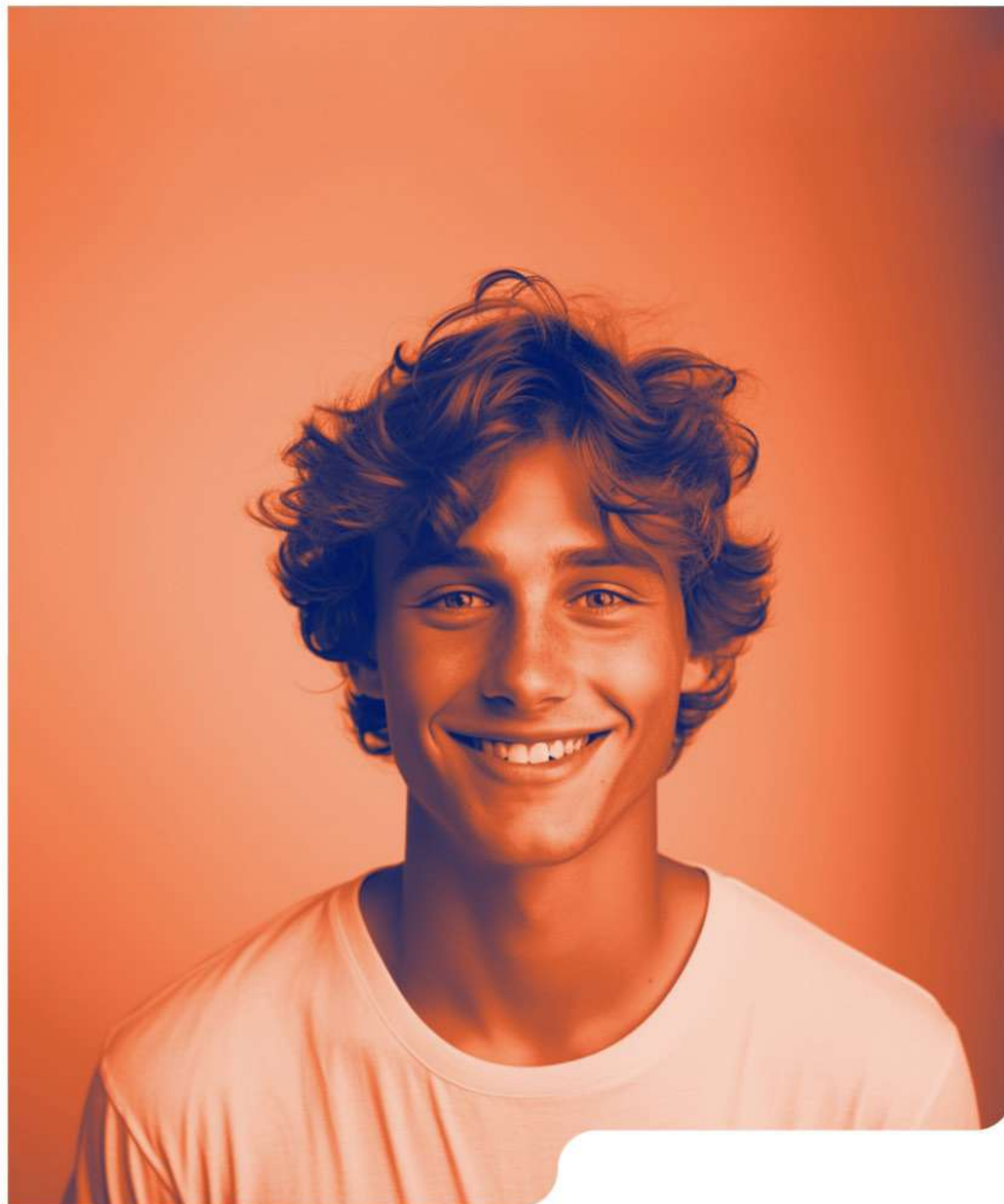
PARCE QUE TROUVER UN DONNEUR  
COMPATIBLE AVEC UN PATIENT EST  
TRÈS COMPLEXE !

- La compatibilité biologique doit être la **plus parfaite possible** pour pouvoir réaliser une greffe de moelle osseuse.
- Chaque personne possède sa propre « **carte d'identité biologique** ». C'est le système HLA (Human Leucocyte Antigen) qui varie pour chacun selon l'histoire génétique de sa famille et ses origines sur plusieurs générations.



# COMMENT TROUVE-T-ON UN DONNEUR COMPATIBLE ?

- 1. Le médecin-greffeur recherche d'abord parmi les frères et soeurs du malade.** Mais 3 patients sur 4 n'ont pas de donneurs compatibles dans leur fratrie.
- 2. Il interroge alors le registre national des donneurs volontaires de moelle osseuse** qui répertorie les caractéristiques HLA des donneurs inscrits, pour trouver la personne offrant la meilleure compatibilité biologique avec le malade.





# ZOOM SUR LE REGISTRE FRANÇAIS...

**IL RASSEMBLE TOUS LES  
DONNEURS VOLONTAIRES**

de moelle osseuse inscrits  
dans notre pays.

**IL EST GÉRÉ PAR L'AGENCE DE  
LA BIOMÉDECINE**

établissement public  
relevant du ministère de la  
Santé.

**IL EST MEMBRE D'UN RÉSEAU  
INTERNATIONAL COMPOSÉ  
DE 73 REGISTRES.**

Cette coopération permet  
l'accès à une base de  
**41 millions de donneurs  
volontaires.**

## CE REGISTRE DOIT ÊTRE LE PLUS RICHE POSSIBLE

EN DIVERSITÉ DE PROFILS GÉNÉTIQUES POUR OFFRIR  
LES MEILLEURES CHANCES DE GUÉRISON À TOUS  
LES PATIENTS, EN FRANCE ET DANS LE MONDE.





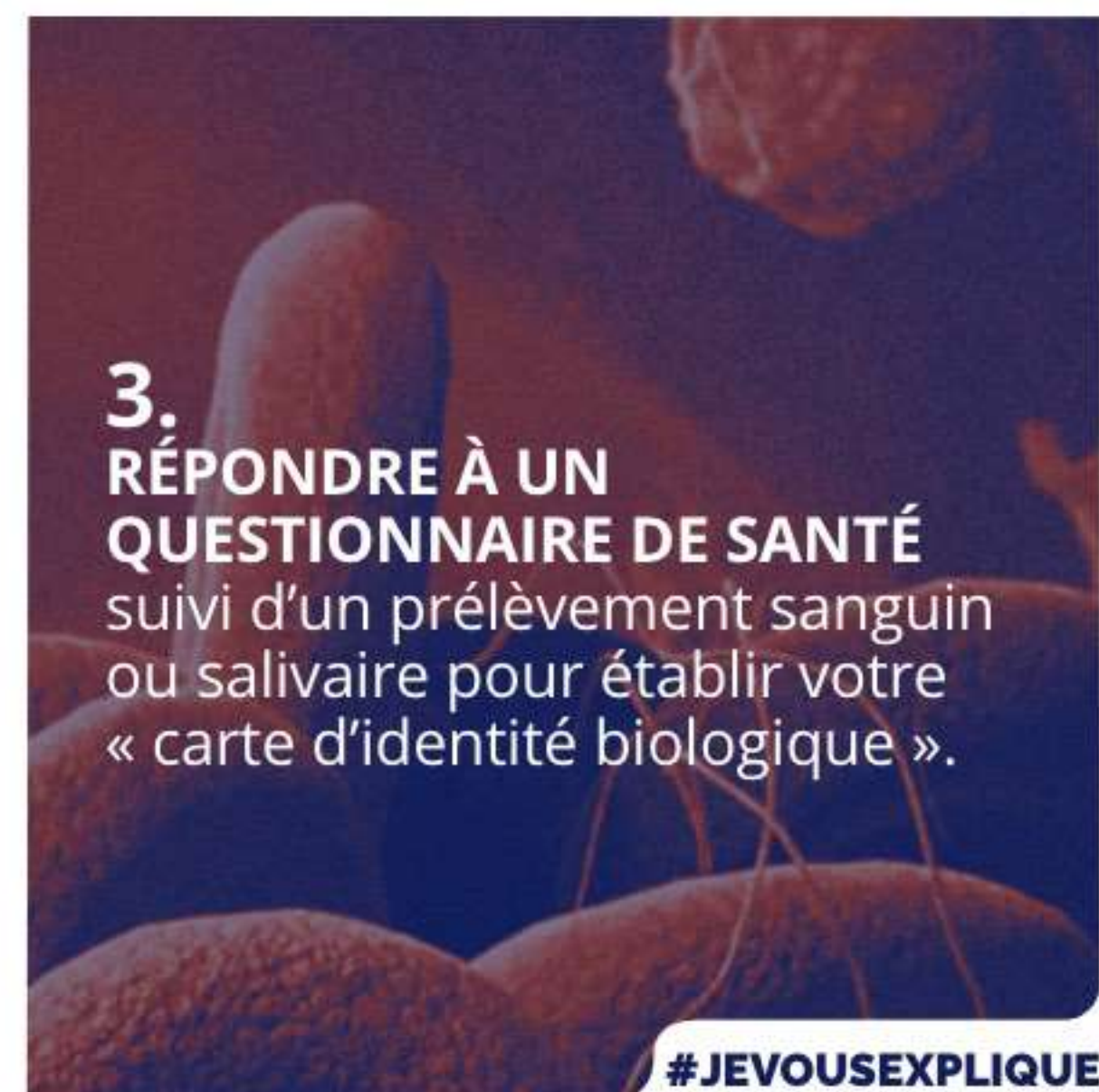
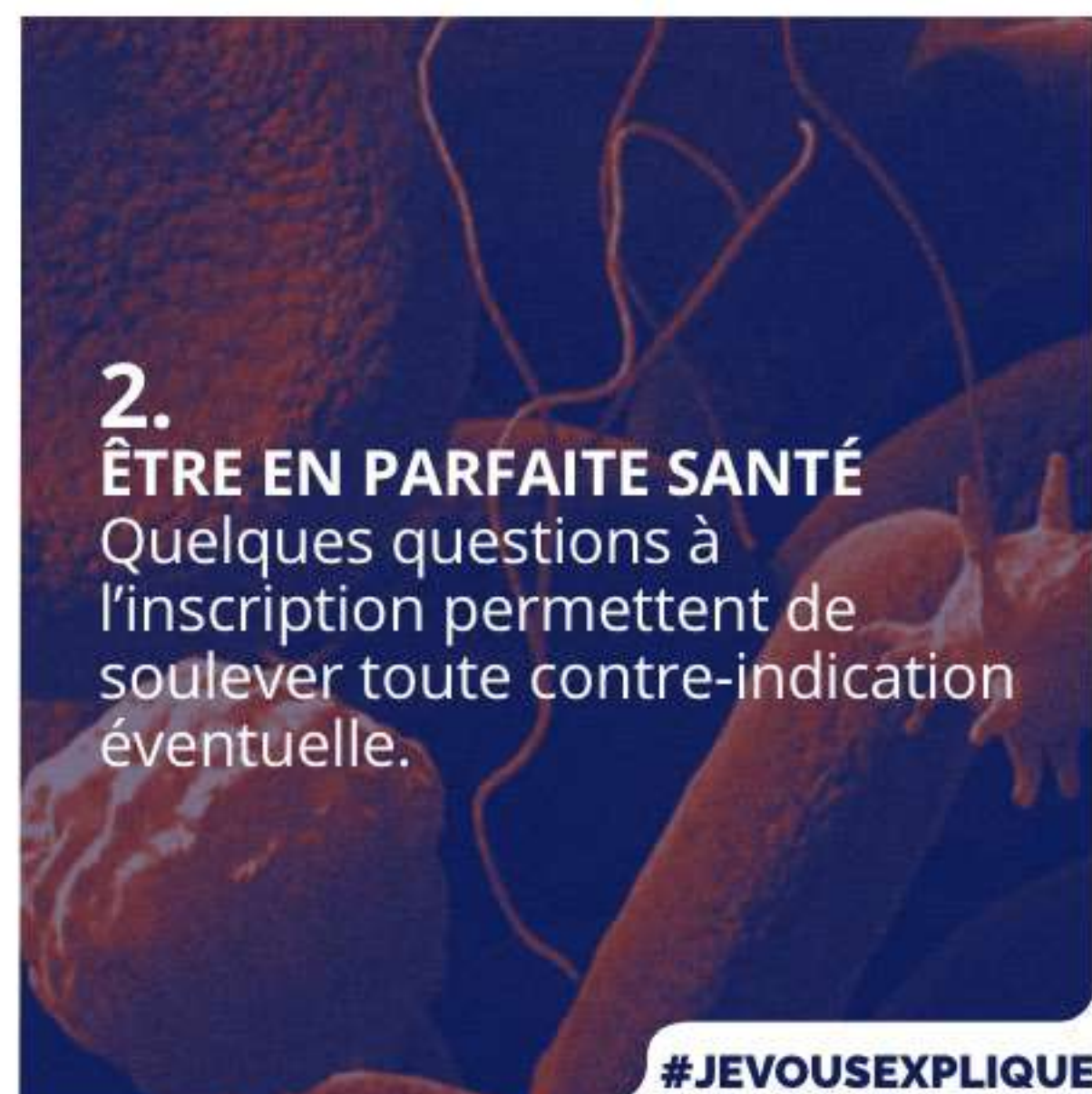
2

**DEVENIR DONNEUR :  
POURQUOI  
PAS VOUS ?**





# IL SUFFIT DE COCHER CES 3 CASES :



**L'OBJECTIF EST DE RECRUTER CHAQUE ANNÉE**  
**20 000 NOUVEAUX DONNEURS**

**POUR OFFRIR LES MEILLEURES CHANCES DE GREFFE**  
**À TOUS LES MALADES**





# LE PROFIL DE DONNEUR IDÉAL

Dans l'intérêt des patients et pour sauver un maximum de vies, les médecins recherchent de jeunes donneurs de moelle osseuse.  
**ET EN PRIORITÉ :**

## DES HOMMES

sous-représentés parmi les inscrits mais majoritairement choisis par les médecins pour faciliter la gestion de la greffe

## ENTRE 18-35 ANS

pour une prise de greffe rapide et des donneurs inscrits plus longtemps en bonne santé

## DE TOUTES ORIGINES

pour diversifier les profils génétiques inscrits sur le registre des donneurs et augmenter les chances de compatibilité



# **1. POURQUOI DES HOMMES EN PRIORITÉ ?**

**PARCE QUE LEURS CELLULES DE MOELLE  
OSSEUSE OPTIMISENT NETTEMENT LES  
CHANCES DE RÉUSSITE DE LA GREFFE.**

Cela s'explique par l'absence, chez les hommes, des anticorps développés naturellement par les femmes lors de chaque grossesse. Les greffons issus de donneurs masculins sont ainsi mieux tolérés sur le plan immunologique chez les patients et facilitent la gestion de la greffe.



## **IL FAUT LE SAVOIR :**

**PLUS DE 70%** des donneurs prélevés sont des hommes  
**MAIS ILS NE REPRÉSENTENT QUE 30%** des inscrits sur le registre des donneurs  
de moelle osseuse.



## 2. POURQUOI DES JEUNES ?

### POUR DES PRISES DE GREFFE PLUS RAPIDES POUR LES PATIENTS.

Car les greffons provenant de personnes jeunes, entre 18 et 35 ans, sont **plus riches** en cellules souches hématopoïétiques.

### POUR AVOIR PLUS DE CHANCES D'AIDER UN MALADE.

Car plus un donneur s'inscrit tôt, plus il reste longtemps sur le registre, et plus il aura de chances d'être contacté dans les années qui suivent son inscription (durée médiane : 8 ans).





### 3. POURQUOI DE TOUTES ORIGINES ?

#### POUR DIVERSIFIER LE REGISTRE ET AUGMENTER LES CHANCES DE COMPATIBILITÉ POUR TOUS LES PATIENTS.

Une greffe de moelle osseuse ne peut se faire que si le patient et le donneur partagent la même « carte d'identité biologique », **une sorte de combinaison génétique héritée de sa famille sur plusieurs générations. Une compatibilité rare à trouver ! Il est donc essentiel de retrouver cette diversité des profils parmi les donneurs inscrits sur le registre pour améliorer les chances de trouver un donneur pour chaque malade.**



POUR DONNER À TOUS LES MEILLEURES CHANCES DE GUÉRISON,  
NOUS AVONS **#BESOINDECHACUN**



# SI JE M'INSCRIS COMME DONNEUR, ÇA VEUT DIRE QUOI ?

**1.**

## **JE ME PORTE VOLONTAIRE AU DON**

C'est un engagement fort ! Votre simple inscription sur le registre des donneurs de moelle osseuse offre une chance de guérison supplémentaire aux patients.

**2.**

## **JE DEVIENS « VEILLEUR DE VIE »**

Pourquoi Veilleur ? Car s'inscrire ne signifie pas « donner tout de suite ». Vous serez sollicité.e si vous êtes compatible avec un malade. Cela peut arriver dans quelques mois, plusieurs années ou jamais.

**3.**

## **JE RESTE EN CONTACT**

Tout changement doit nous être communiqué : que ce soit de votre état de santé ou vos coordonnées, car on doit pouvoir vous joindre en cas de compatibilité établie.

**4.**

## **J'EN PARLE À MON ENTOURAGE**

Votre choix de devenir donneur est un acte dont vous pouvez être fier.e et qui peut motiver d'autres personnes à s'inscrire comme vous. C'est aussi une façon de sauver des vies !

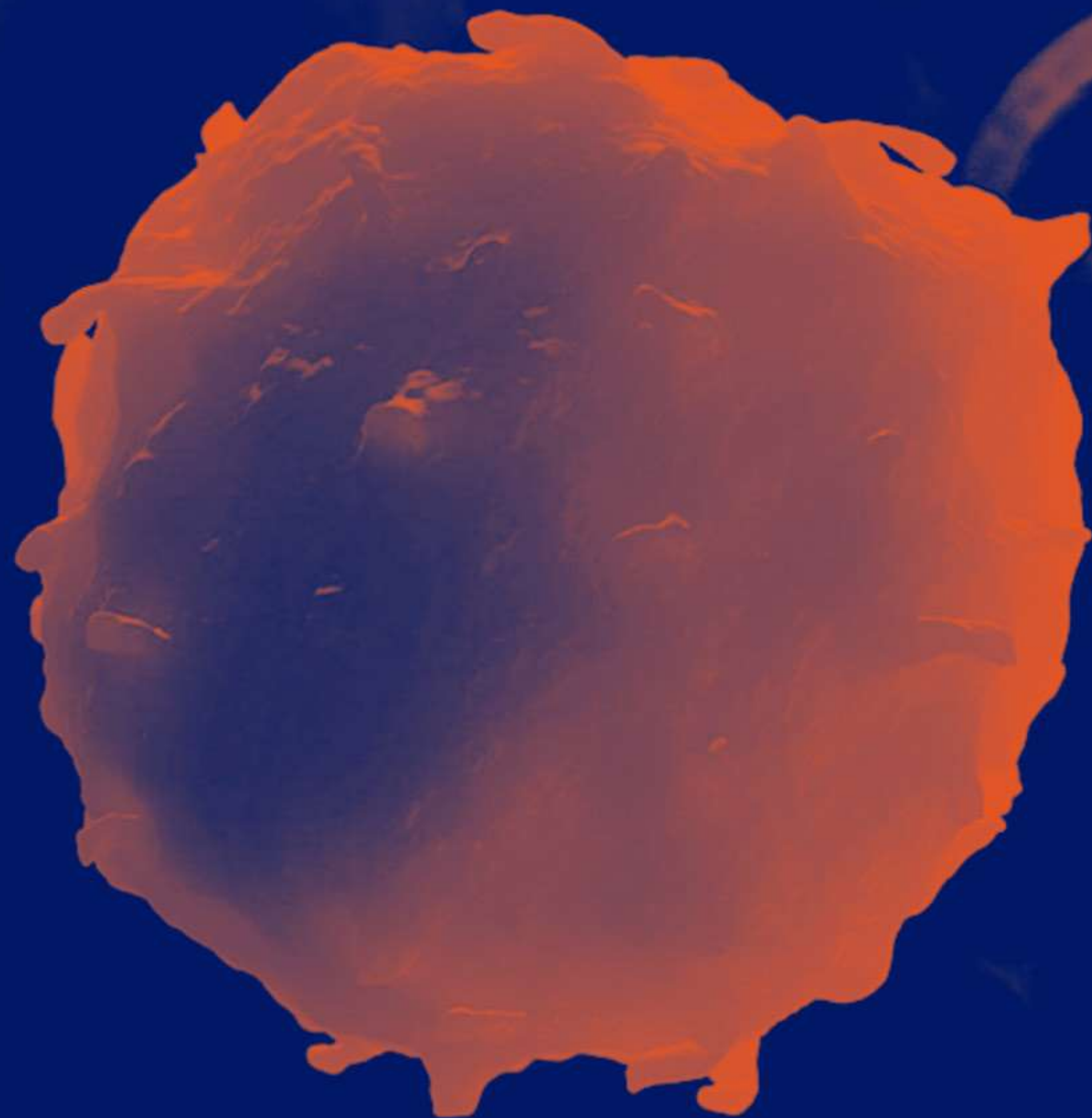
**S'inscrire comme donneur est un acte altruiste et anonyme.**

**C'est un engagement dans la durée pour, un jour peut-être, aider un malade qu'on ne connaîtra pas à guérir.**



**③**

**ALORS,  
CE DON  
ÇA SE PASSE  
COMMENT ?**





# DANS 80% DES CAS, ON PRÉLÈVE LA MOELLE OSSEUSE DANS LE SANG

ON PARLE ALORS DE CYTAPHÉRÈSE\*.  
LE PRINCIPE EST SEMBLABLE À CELUI D'UN DON DE PLAQUETTES.

## QUELQUES JOURS AVANT LE DON

Vous recevez un médicament (par injections sous-cutanées). Cela sert à stimuler la production des cellules de la moelle osseuse et à les faire passer des os vers le sang pour les recueillir. Pas d'inquiétude : ce produit est identique à ce que le corps fabrique déjà naturellement.

#JEVOUSEXPLIQUE

## LE JOUR VENU

Le prélèvement dure environ 4 heures... suivi d'une pause gourmande bien méritée ! Un 2<sup>e</sup> prélèvement est parfois nécessaire.

#JEVOUSEXPLIQUE

\* **CYTAPHÉRÈSE** : prélèvement des cellules du sang nécessitant l'utilisation d'un automate d'aphérèse, appelé également séparateur de cellules. Les cellules extraites constituent le greffon ; les autres éléments sanguins sont restitués au donneur. Cette technique est couramment utilisée par l'Établissement français du sang (EFS) pour prélever, par exemple, des plaquettes.



# **DANS 20% DES CAS, ON RÉALISE UNE PONCTION DANS LES OS POSTÉRIEURS DU BASSIN**

**IL S'AGIT D'UNE OPÉRATION SIMPLE, SOUS ANESTHÉSIE GÉNÉRALE.**

## **LE PRINCIPE**

On prélève des cellules de la moelle osseuse directement dans l'os du bassin, avec leur milieu environnant. On prend juste la quantité nécessaire, selon le poids du donneur et celui du malade.

#JEVOUSEXPLIQUE

## **L'ORGANISATION**

Pour ce prélèvement, vous êtes pris en charge 48h à l'hôpital par un personnel qualifié. Le temps de tout bien faire, en parfaite sécurité !

#JEVOUSEXPLIQUE

## **PRÉLÈVEMENT SANGUIN OU PONCTION ?**

**C'EST LE MÉDECIN QUI DÉTERMINE LA MÉTHODE LA PLUS APPROPRIÉE,  
SELON LE TYPE DE GREFFON DONT A BESOIN LE PATIENT.**



# EST-CE QUE ÇA FAIT MAL ?

Ce don n'est pas douloureux et ne présente aucun risque.  
Comme en témoignent les donateurs eux-mêmes :

**« QUELQUES SYMPTÔMES GRIPPAUX »**

dans la phase de préparation au prélèvement dans le sang.

**« LA SENSATION D'UN GROS BLEU »**

pour le prélèvement dans les os du bassin.

**« CE N'EST PAS SYSTÉMATIQUE »**

assurent les équipes soignantes. Et en cas de besoin, un simple antidouleur suffit.

**« AUCUN RISQUE DE PARALYSIE »**

rassurent les médecins.

**ON NE TOUCHE PAS À LA MOELLE ÉPINIÈRE.**

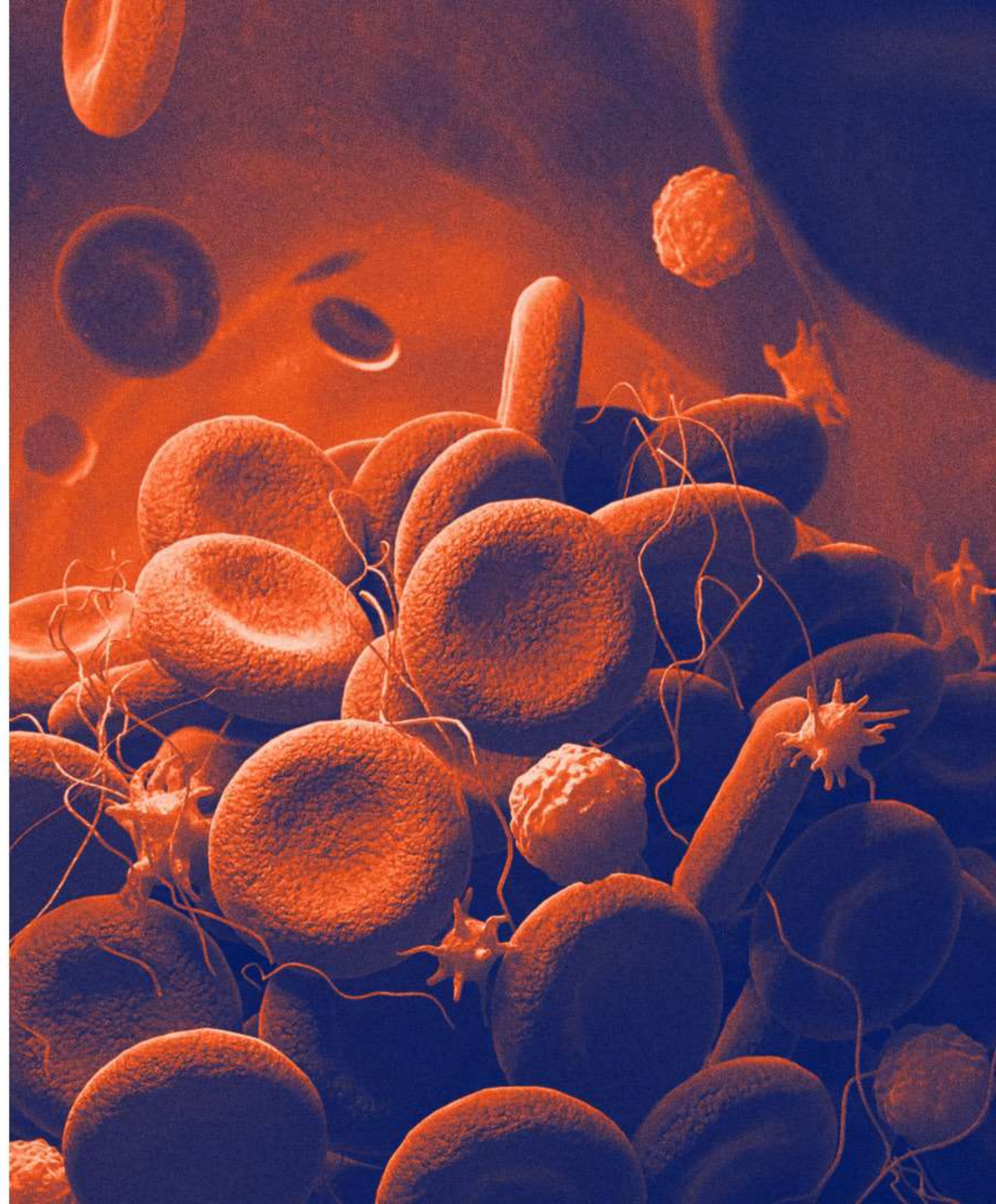


# ET MES CELLULES À MOI, DANS TOUT ÇA ?

**ELLES SE RÉGÉNÈRENT RAPIDEMENT APRÈS  
LE DON, POUR VOUS QUI ÊTES EN BONNE  
SANTÉ.**

**L'équipe soignante vous entoure** et assure votre sécurité médicale, avant, pendant et après le don.

**Tout vous sera expliqué en détails le moment venu :** les deux méthodes de prélèvement et celle choisie par le médecin, votre accord de principe et la possibilité de révoquer votre consentement à tout moment.





# LES 6 ÉTAPES DU DON

## **1. VOUS ÊTES COMPATIBLE AVEC UN MALADE**

Un patient a besoin d'une greffe de moelle osseuse, quelque part en France ou dans le monde, et le seul donneur compatible, c'est vous ! Le centre donneur vous contacte pour fixer la date du prélèvement, qui s'organisera d'ici 1 à 3 mois.

## **2. VOUS PASSEZ UN ENTRETIEN AVEC UN MÉDECIN**

Vous aurez aussi des examens médicaux (clinique et sanguin) environ 3 semaines avant le don. C'est pour vérifier qu'il n'y a aucune contre-indication pour vous, au don de moelle osseuse.

## **3. VOUS DÉPOSEZ UN CONSENTEMENT FORMEL**

Cette démarche permet de s'assurer que vous avez été correctement informé.e de l'ensemble de la procédure du don de moelle osseuse.



# LES 6 ÉTAPES DU DON

## 4. C'EST LE GRAND JOUR !

Vous allez à l'hôpital ou dans un centre EFS pour votre prélèvement de cellules de moelle osseuse.

## 5. VOTRE PRÉLÈVEMENT EST TRANSFÉRÉ VERS LE PATIENT

Les cellules de moelle osseuse que l'on vous a prélevées (= le greffon) sont transfusées au patient dans les 12 à 36 heures.

## 6. VOUS ÊTES SUIVI(E) APRÈS LE DON

Le jour même, un mois après, et au bout d'un an, on fera un point avec vous à l'aide de 3 questionnaires.

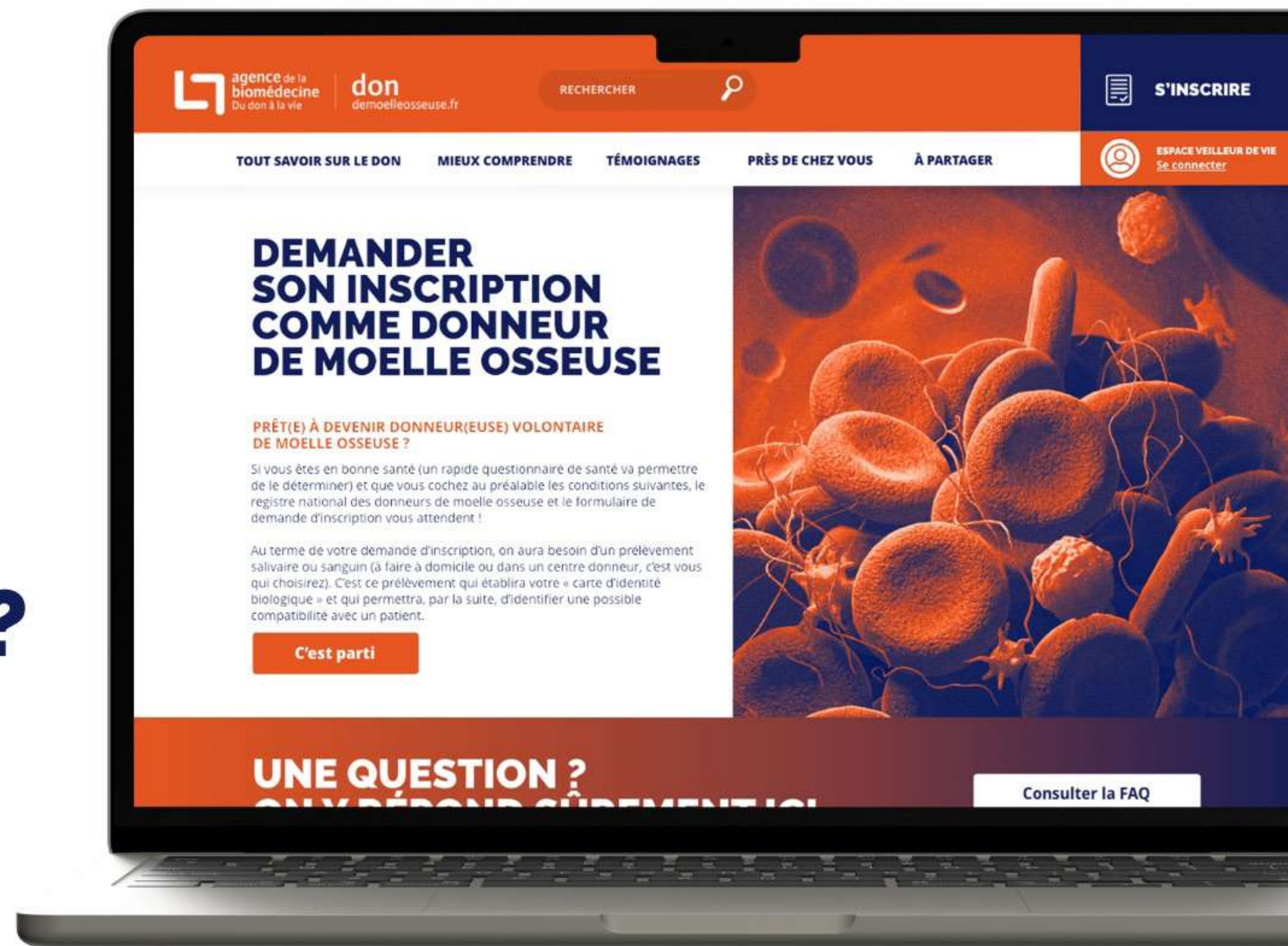
## ET ÇA NE VOUS COÛTE RIEN

Tous les frais médicaux et non médicaux liés au don sont pris en charge. Y compris l'indemnisation si le temps consacré au don entraîne pour vous une perte de rémunération. **On pense à tout !**



4

**ON Y VA  
POUR L'INSCRIPTION ?**





# ELLE SE FAIT EN 4 TEMPS

---

1

## VOUS PRENEZ LE TEMPS DE VOUS INFORMER

Avant de vous inscrire sur le registre national des donneurs de moelle osseuse, nous vous invitons à réfléchir à votre engagement. C'est ce que vous faites en ce moment !



# ELLE SE FAIT EN 4 TEMPS

---

2

## VOUS DEMANDEZ VOTRE INSCRIPTION SUR LE SITE [DONDEMOELLEOSSEUSE.FR](https://dondemoelleosseuse.fr)

Cette démarche en ligne est simple et rapide. Vous répondez directement à quelques questions. Elles servent à vérifier que votre état de santé vous permet bien d'être donneur de moelle osseuse.



# ELLE SE FAIT EN 4 TEMPS

---

3

## VOUS FINALISEZ VOTRE INSCRIPTION, À DOMICILE OU DANS UN CENTRE

Vous avez le choix entre recevoir votre dossier d'inscription à domicile avec les documents à remplir et le prélèvement salivaire ou sanguin à réaliser. Ou bien prendre rendez-vous dans un centre donneur pour effectuer un entretien médical et une prise de sang.

C'est ce prélèvement qui déterminera votre « carte d'identité biologique » permettant d'établir une compatibilité entre un patient et un donneur.



# ELLE SE FAIT EN 4 TEMPS

---

4

## ET VOILÀ, VOUS ETES INSCRIT(E) COMME DONNEUR(EUSE) !

Une fois votre rendez-vous passé ou votre dossier renvoyé et enregistré, vous êtes officiellement inscrit(e) sur le registre national des donneurs de moelle osseuse.  
Votre carte de donneur volontaire, symbole de votre engagement, est disponible dans votre espace personnel sur le site [dondemoelleosseuse.fr](http://dondemoelleosseuse.fr)



# ENSUITE, SURTOUT, ON RESTE EN CONTACT

## DE VOTRE CÔTÉ

**Vous devrez nous informer de tout changement de coordonnées,** via votre espace personnel sur le site **dondemoelleosseuse.fr**.  
C'est essentiel pour que l'on puisse vous contacter si un jour vous êtes compatible avec un patient.

## DE NOTRE CÔTÉ

Nous vous partageons toutes nos actions et informations sur le site du don de moelle osseuse, et sur nos réseaux sociaux :





**MERCI DE VOTRE INTÉRÊT  
POUR LE DON DE MOELLE OSSEUSE !**